

BA-HR systemen

Brakel Atmos ontwikkelde een drietal hoogrendement systemen speciaal voor situaties waarin energiebesparing en duurzaamheid een belangrijke rol spelen. Door toepassing van deze HR systemen dragen glasdakconstructies bij aan een energiezuinig gebouw. Deze hoogrendement systemen zorgen er voor dat er in koude dagen minder warmtelast en tijdens warme dagen minder koellast nodig is. De BA-HR systemen zijn opgebouwd uit recyclebaar aluminium en behalen – afhankelijk van type en afmeting – zeer lage U-waarden: van 0,7 W/m²K tot 1,8 W/m²K. Om deze U-waarden en een hoge luchtdichtheid te kunnen bereiken is veel aandacht besteed aan de individuele onderdelen van onze glasconstructies waaronder de opbouw van het profiel, de randdetailleringen en de beglazing.

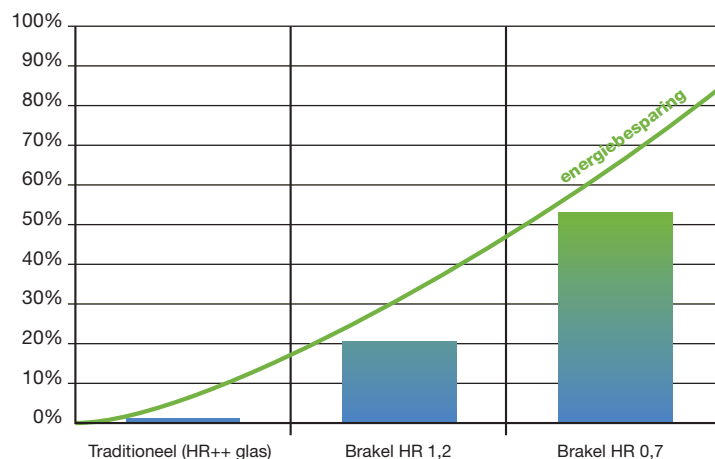


U-waarde afhankelijk van meerdere factoren

De warmtedoorgangscoefficiënt (U-waarde) van een glazen dak wordt immers bepaald door een optelsom van deze individuele onderdelen. Brakel Atmos beschikt over speciale berekeningsprogramma's die rekening houden met al deze factoren zodat er een U-waarde voor de totale constructie berekend kan worden.

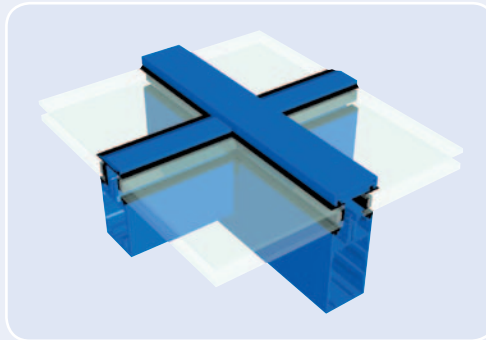
Energiebesparing tot 53,8%

De R&D afdeling van Brakel Atmos heeft alle onderdelen – profiel, randafdichting en beglazing – in het kader van energiebesparing onder de loep genomen en verbeterd. De energiebesparing kan hierbij maar liefst oplopen tot 53,8% ten opzichte een traditioneel systeem (glasroedesysteem met 4-zijdige oplegging). Hieronder een overzicht.



Toepassing

De Brakel Atmos energiezuinige systemen zijn zowel toepasbaar in glazen daken als -gevels.



Esthetica

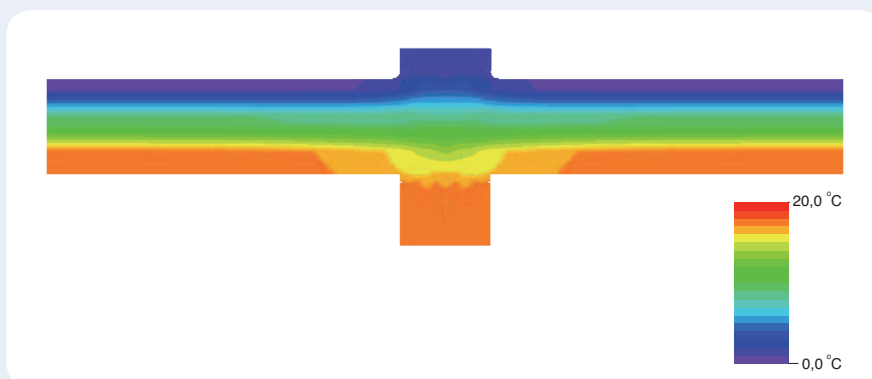
- Profielbreedte van zowel 50 mm (BA5-roeden) als 60 mm (BA6-roeden) voor de hoofddraagrichting
- Profielbreedte 60 mm (BA6D-roeden) voor dwarsdraagrichting
- Kokerprofielen en I-profielen toepasbaar
- Diverse typen afdekljsten in 50 mm en 60 mm breedte

Techniek/regelgeving

- Bepaling conform NEN-EN 410, NEN-EN 673 en NEN-EN 171-1
- Luchtdichtheid: NEN-EN 12152, klasse AE750
- Waterdichtheid: NEN-EN 12154, klasse RE750
- De systemen hebben uitstekende lichttoetredings(TL)- en zontoetredingsfactoren: tot $TL=46,2\%$, $g=0,23$
- De glasdikte is situatieafhankelijk en wordt bepaald met het glas- en roedeprogramma van Brakel Atmos
- Aluminium profielen EN-AW 6063
- Aluminium plaatmateriaal:
 - gemoffeld brute: EN-AW 5754 (AIMg3)
 - geanodiseerd EN-AW 5005 (AIMg1)
- Thermische onderbreking
- EPDM-beglazingsrubbers 60° shore
- Oppervlaktebehandeling: anodiseren of moffelen
- Rvs-bevestigingsmiddelen
- Diverse (brand)ventilatiesystemen zijn in deze glasconstructies te integreren

Warmteberekeningen

De totale samenstelling van de HR glasconstructies zorgt voor een perfecte scheiding tussen binnen- en buitentemperatuur.



Voor meer systeeminformatie verwijzen wij u naar onze internetsite: www.brakelatmos.com